



Visitas regenerativas



Abrimos la reserva de la fundación a personas interesadas en conocer sobre la producción de yerba mate bajo sombra, la agroecología y la regeneración, proporcionando recorridos por los programas de la fundación y una aproximación a la selva.

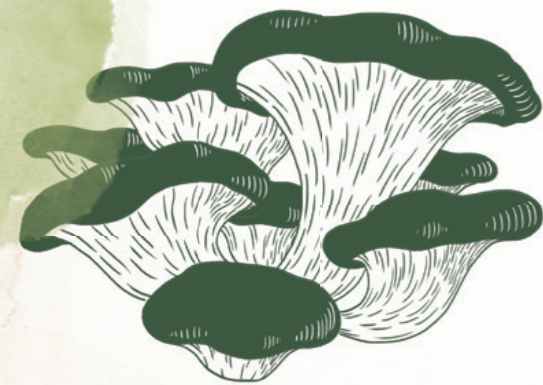


¿Para qué? - Objetivos

Difundir y promocionar el funcionamiento y las actividades de FAI a través de visitas a nuestras reservas en península Andresito, Misiones. ●

Disponer de un espacio de apertura y cercanía para la comunidad local, regional y global. ● ●

Generar en quienes nos visitan un primer acercamiento a los sistemas agroecológicos y regenerativos implementados en la reserva. ● ●



¿Qué hacemos? - Acciones

Visitas abiertas a la reserva

En FAI recibimos pequeños grupos de personas interesadas en conocer más sobre la fundación, la producción de yerba mate bajo sombra y la producción agroecológica, realizando recorridos por los distintos programas en territorio, guiados por personal de la reserva. Coordinamos visitas de dos horas, recorriendo

el vivero de nativas, las huertas agroecológicas, los yerbales bajo sombra y los senderos "Palo Rosa" y "La Higuera", adentrándonos en el monte nativo y pudiendo apreciar la flora, fauna y fungi de la selva.

Visitas particulares o institucionales

Adaptamos el contenido de las visitas guiadas según el tipo de institución y sus intereses en los sistemas regenerativos y agroecológicos.

¿Cómo lo hacemos? - Valor diferencial

Puerta de entrada a la selva misionera

Nuestras visitas son la puerta de entrada al territorio de FAI, vecino del Parque Nacional Iguazú en península Andresito. Acompañado por personal de la fundación, el público en general puede tener una aproximación a la selva e interiorizarse en el funcionamiento de la reserva.

Camino de inspiración

Diseñamos nuestras visitas con el propósito de dar a conocer nuevas formas de producir alimento en diálogo con la naturaleza. Buscamos inspirar a quienes nos visitan.

Carteles con sentido

En distintos puntos de la reserva hay carteles indicativos, interpretativos y de seguridad para orientar al visitante durante la experiencia de inmersión en la naturaleza, brindando contenido e indicaciones en cada sendero.



Ing. Agr. Santiago Díaz Arnaudo visita de "Ríos to Rivers".



¿Cómo se ve?



Visita de estudiantes de la Facultad de Ciencias Forestales de la UNaM.

100 personas desde diciembre 2021 a la actualidad