



# Vivero de nativas



Las plantas nativas son especies originarias de un país o de una región antes de que ocurriese la intervención humana y son una pieza del ecosistema local. En el vivero multiplicamos yerba mate y especies arbóreas con el objetivo de reforestar la región del bosque atlántico y restaurar su equilibrio.



## ¿Qué hacemos? - Acciones

Cultivamos plantines de yerba mate y ejemplares de árboles nativos para su incorporación a nuestros yerbales en RAIZ 1 y RAIZ 2.

Donamos plantines de especies nativas mediante entregas y acuerdos a diferentes instituciones, proyectos y vecinos con el objetivo de reforestar la región del bosque atlántico.

## ¿Cómo lo hacemos? - Valor diferencial

### Preservación genética

En el vivero de nativas, todas las plantas se multiplican por reproducción sexual mediante semillas



## ¿Para qué? - Objetivos

Multiplicar especies nativas para implantar ejemplares en yerbales al sol y así recuperar cuencas de agua y reforestar la región del bosque atlántico, ya sea a través de donaciones o de colaboraciones con otros organismos. ●●

Proveer información, materiales didácticos y un espacio de inmersión viva para visitas educativas de escuelas y universidades, y a voluntarios y al público en general. ●●●

Ser fuente de inspiración para quienes quieran replicar viveros de especies nativas en la región del bosque atlántico para reforestación y establecimientos con yerbales en transición a un sistema bajo sombra. ●●

recolectadas en yerbales bajo sombra. Esto aumenta la variabilidad genética y contribuye a la preservación genética local de la yerba mate.

### Amigable con el medio ambiente

Implementamos prácticas biodinámicas y utilizamos métodos de tratamiento de semillas mecánicos sin precisar de componentes de síntesis química de ningún tipo. Además, el vivero cuenta con un sistema de riego aéreo por aspersión y con la infraestructura adecuada que hace más eficiente el uso y la retención del agua.

### Buenas condiciones de trabajo

El vivero tiene una estructura ergonómica que permite trabajar de forma cómoda con todas las herramientas necesarias.

### Retroalimentación de insumos

Los insumos para el funcionamiento del vivero, como semillas y sustrato, se obtienen del mismo monte y de los abonos elaborados en la reserva. Es decir que hay un ciclo de retroalimentación interna de insumos de alta calidad.

## ¿Cómo se ve? - Datos de 2010 a 2021

Capacidad para **10.000** plantas nativas.

Flujo de salida anual de **5.000** plantas.

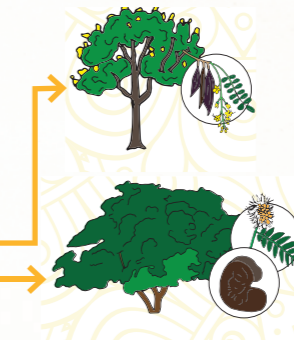
### Destinos de donación:



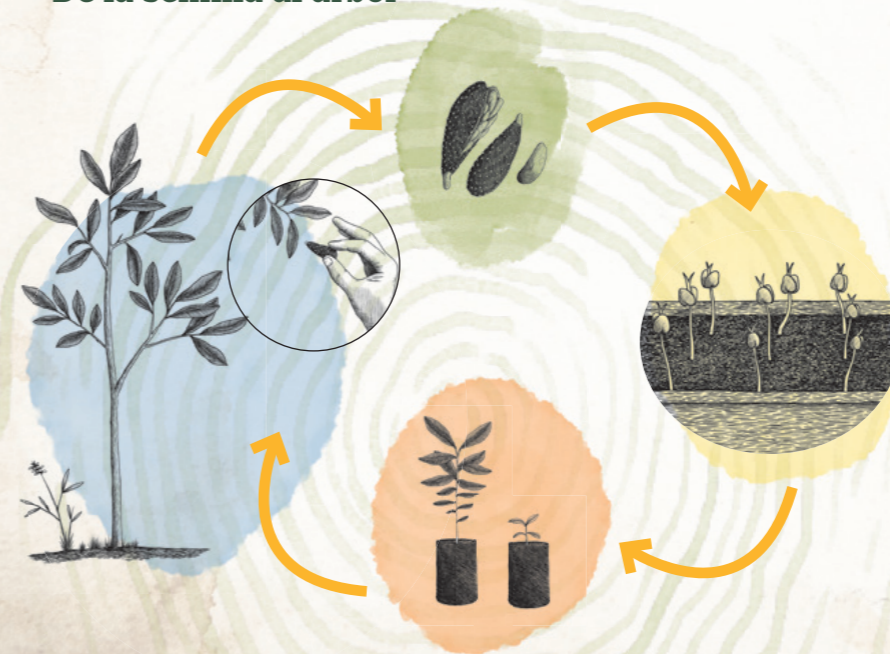
EVARISTO BORGES  
Viverista en FAI.

## 25 especies diferentes en producción

Especies de mayor importancia:  
yerba mate, loro negro, anchico  
caña fístula  
timbó



## De la semilla al árbol



→ Registrado en el INASE (Instituto Nacional de Semillas).

→ Documento de protocolos y procesos del vivero.

→ Trazabilidad de los plantines donados.



→ Trabajamos en conjunto con el INYM en un proyecto de arborización de yerbales a nivel local y regional.

→ Plantamos nativas y yerba mate en nuestros yerbales.

→ Donamos y plantamos nativas junto con los alumnos de las escuelas que nos visitan.